

FICHA TÉCNICA



CILINDRO ELECTRÓNICO SERIE EU

Los cilindros de acción pasiva se alimentan y se desbloquean a través del contacto con la llave. Se establece la comunicación entre ambos para verificar la autorización de aperturas. La llave como el cilindro registra las aperturas realizadas. Instalación sencilla ya que bastaría con sustituir el cilindro mecánico por el electrónico.



EU1035 / EU1055



EU4040



EUP3737

Características

- Llave incopiable.
- Compatible con el resto de productos de la serie IS.
- Fácil instalación y programación.
- Registro de eventos.
- Bloqueo en caso de ataque eléctrico.
- Sin baterías, energía suministrada por la llave.
- Cuerpo en latón cromado.
- Tambor electrónico con cuerpo de acero inoxidable.
- Temperatura de funcionamiento: -40..+80 °C.
- Humedad 20% a 97% RH.
- Intemperie IP68.
- Opción leva corta.
- Vida operativa > 200.000 ciclos.
- Retención datos > 10 años.
- Protección electrostática (contacto) 8kV.
- Protección electrostática (aire) 15kV.
- Lista negra 10 usuarios.



REGISTRO DE APERTURAS



INTEMPERIE

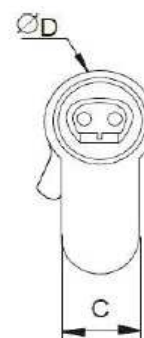
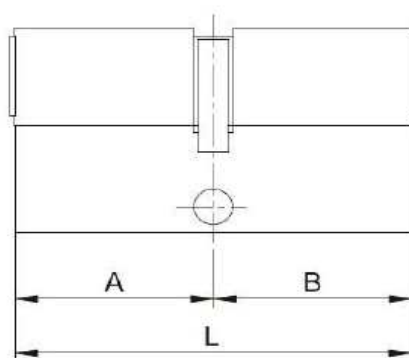
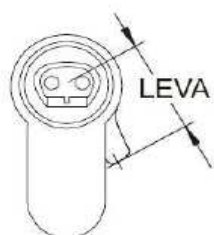


SIN CABLEADO



SIN BATERÍA

Dimensiones Generales



Referencia	EU1035L	EU1055L	EUP3737L	EU4040L
A	10	10	37,5	40
B	35	55	37,5	40
C	10	10	10	10
D	17	17	17	17
L	45	65	75	80
Leva Larga	15	15	15	15