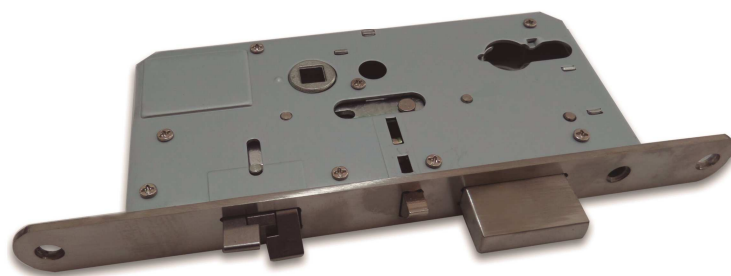




CERRADURA DE EMBUTIR EM01

La cerradura de embutir EM01 está especialmente diseñado para sistemas de control de accesos como en el caso de los sistemas IS y CS de SKL. Al cerrar la puerta, la cerradura de embutir queda en la óptima posición de cerrado.



CARACTERÍSTICAS:

- Función antipánico de paso libre desde el interior.
- Función proyección de palanca.
- Picaporte silencioso reversible.
- Nueca de acero de 8 mm.
- Frentes en puerta y marco, palanca y picaporte de acero inoxidable.
- Caja cerrada que impide la entrada de viruta.
- Accionamiento para cilindro perfil europeo.
- Mano derecha e izquierda

DIMENSIONES GENERALES:

